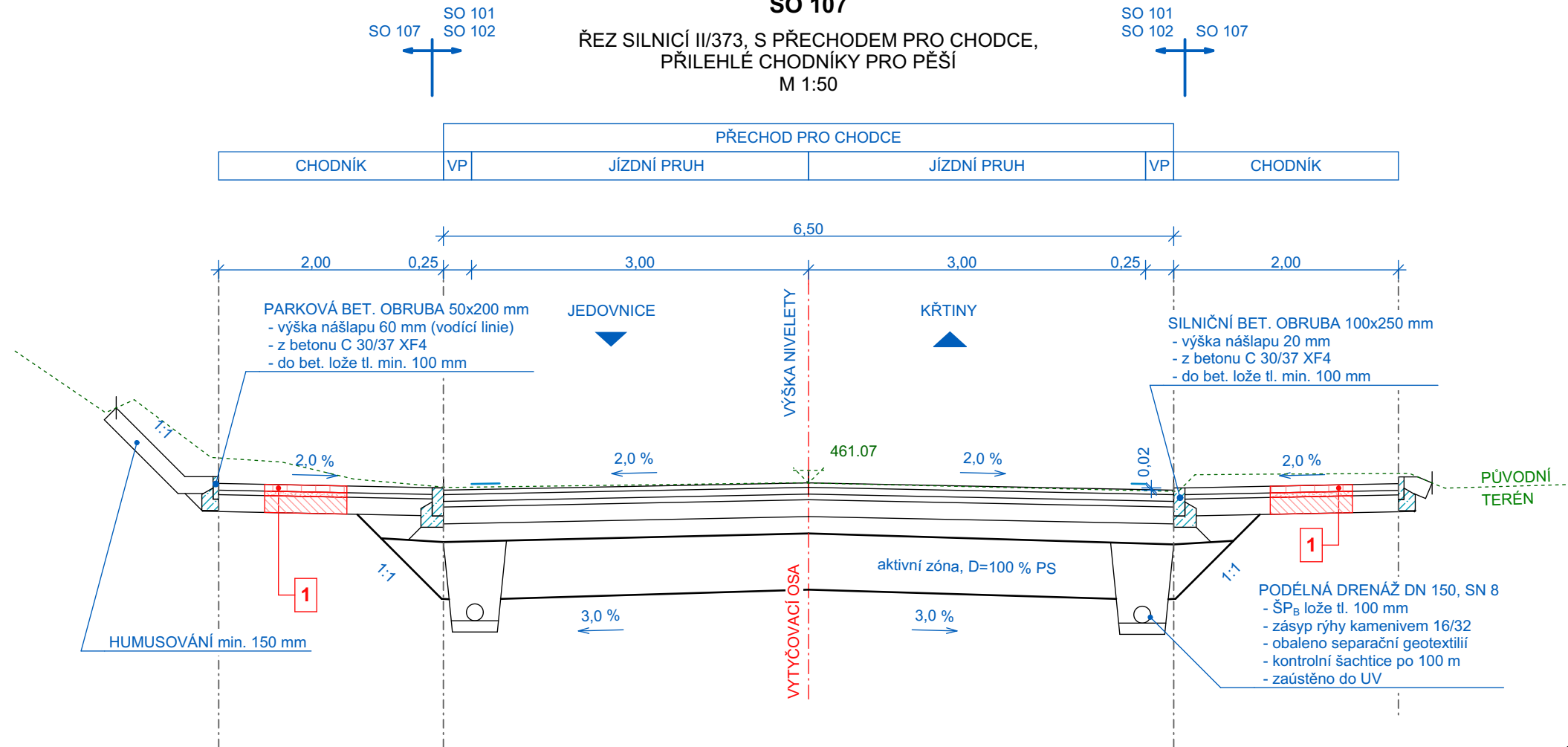


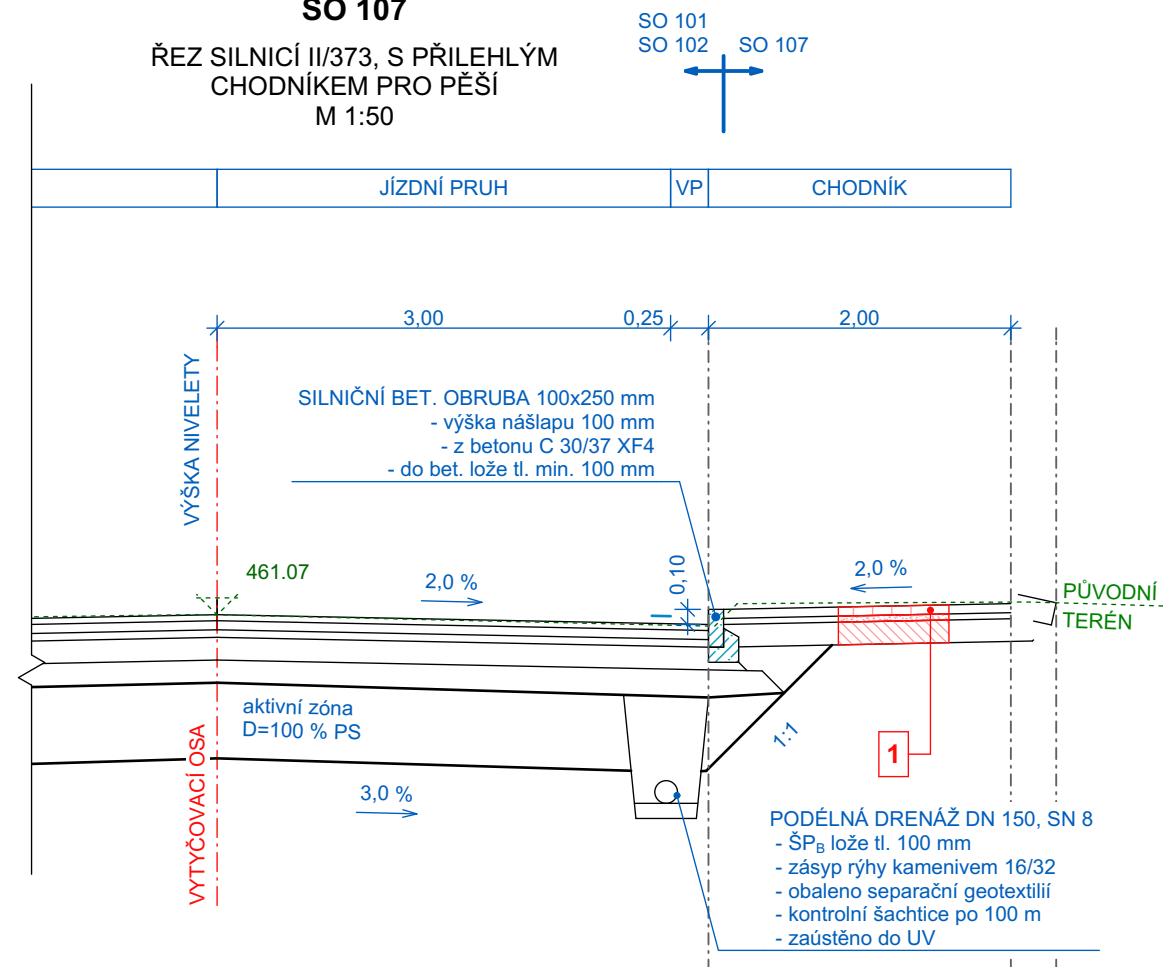
VZOROVÝ PŘÍČNÝ ŘEZ
SO 107

ŘEZ SILNICÍ II/373, S PŘECHODEM PRO CHODCE,
PŘILEHLÉ CHODNÍKY PRO PĚŠÍ
M 1:50



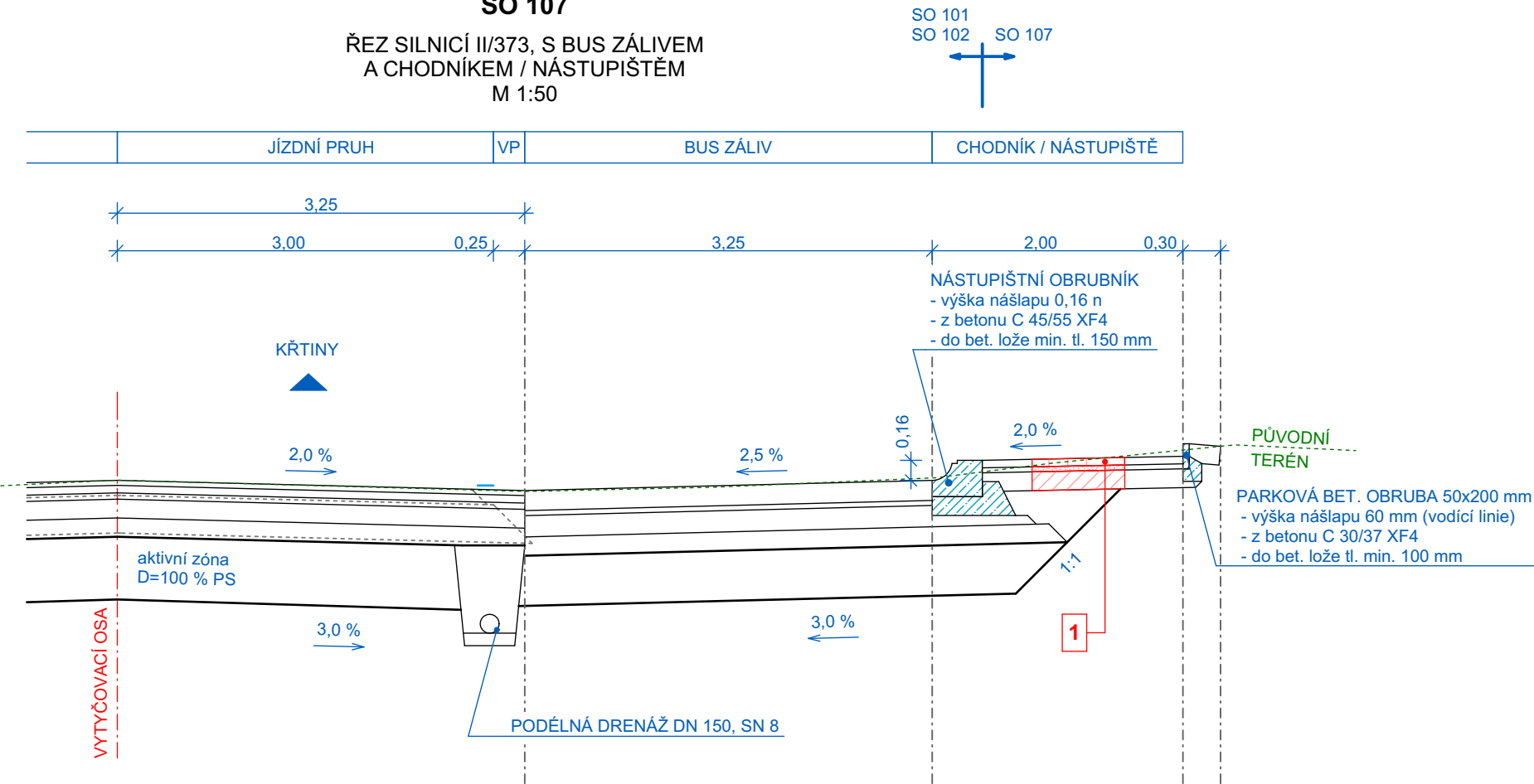
VZOROVÝ PŘÍČNÝ ŘEZ
SO 107

ŘEZ SILNICÍ II/373, S PŘILEHLÝM
CHODNÍKEM PRO PĚŠÍ
M 1:50



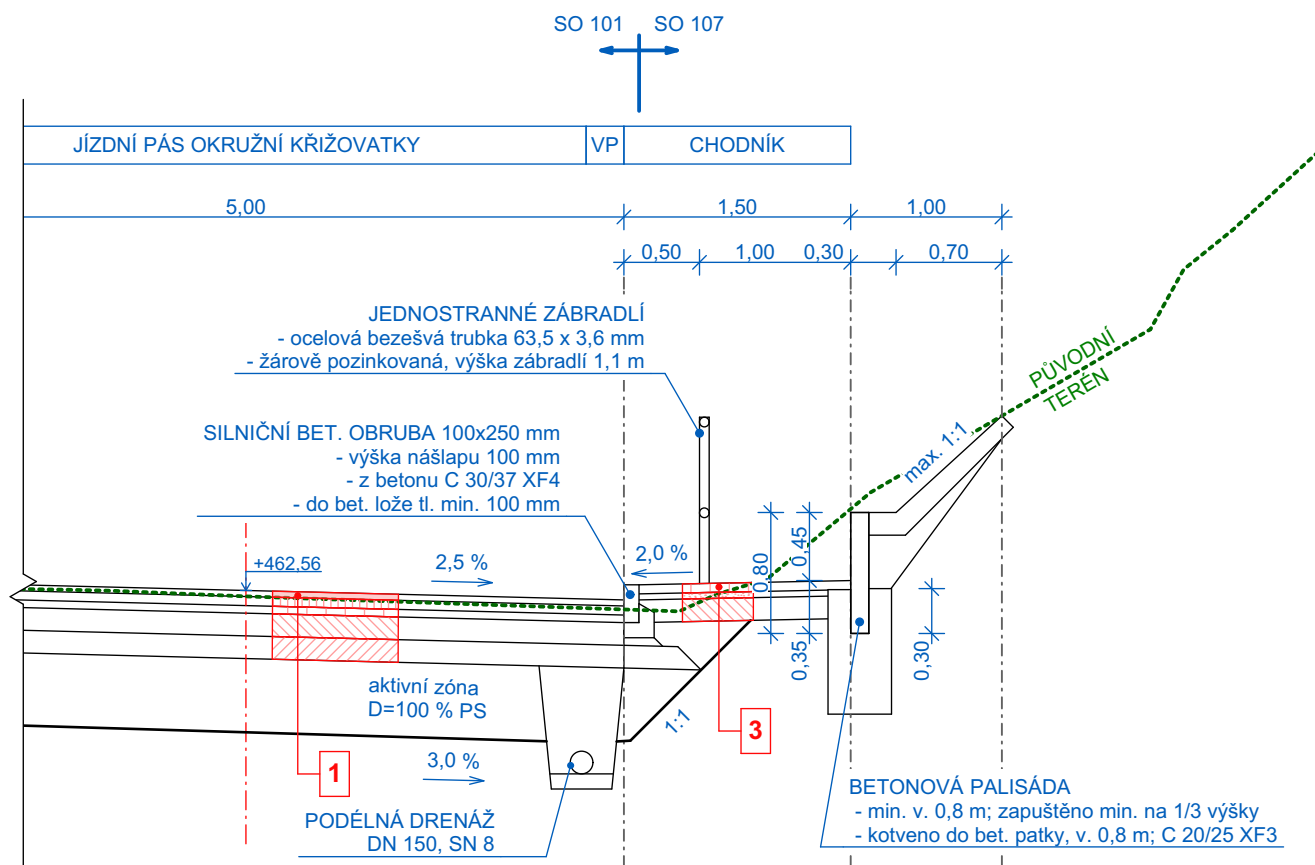
VZOROVÝ PŘÍČNÝ ŘEZ
SO 107

ŘEZ SILNICÍ II/373, S BUS ZÁLIVEM
A CHODNÍKEM / NÁSTUPIŠTĚM
M 1:50



VZOROVÝ PŘÍČNÝ ŘEZ
SO 107

ŘEZ OKRUŽNÍ KŘIŽOVATKOU (km 0,010)
S PŘILEHLÝM CHODNÍKEM LEMOVANÝM PALISÁDOU
M 1:50



1 - KONSTRUKCE CHODNÍKU

Skladebná betonová dlažba	DL	60 mm	ČSN 73 6131
Kladelcí vrstva	L	40 mm	ČSN 73 6126-1
Štěrkodrt' frakce 0/32	ŠDA	150 mm	ČSN EN 13285, ČSN 73 6126-1

Celkem min. 250 mm

Hutněná zemní pláň E_{def,2} min. 30 MPa

2 - KONSTRUKCE PŘEJEZDOVÉHO CHODNÍKU

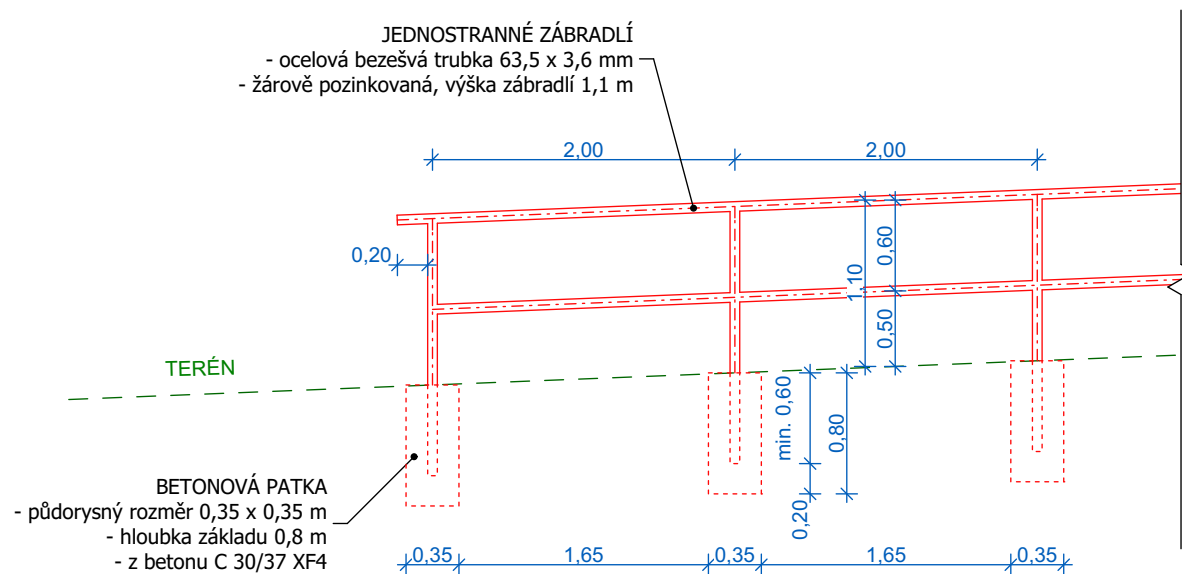
Skladebná betonová dlažba	DL	80 mm	ČSN 73 6131
Kladelcí vrstva	L	40 mm	ČSN 73 6126-1
Štěrkodrt' frakce 0/32	ŠDA	200 mm	ČSN EN 13285, ČSN 73 6126-1

Celkem min. 320 mm

Hutněná zemní pláň E_{def,2} min. 30 MPa

DETAIL PROVEDENÍ ZÁBRADLÍ
SO 107

VZOROVÉ POLE ZÁBRADLÍ
KOTVENÉHO DO BETONOVÝCH PATEK
M 1:50



- SOUŘADNICOVÝ SYSTÉM: JTSK

- VÝŠKOVÝ SYSTÉM: B. p. v.

Investor:	Správa a údržba silnic Jihomoravského kraje právní subjekt organizace kraje Žerotínovo náměstí 449/3, 602 00 Brno
-----------	--

Odpovědný projektant	Vypracoval	Kontroloval	 KAP atelier	KAP ATELIER s.r.o. Průmyslová 2577/16, 155 00 Praha 5 tel.: +420 241 400 056 website: www.kapatelier.cz	
				formát	4x A4
				číslo zakázky	16169
				stupeň dokumentace	PDPS
				datum	09 / 2020
				měřítko	1:50
stavba:			II/373 Jedovnice – Křtiny – Březina, mosty 373-014,015,016 a 37445-9		
část PD:			SO 107 CHODNÍKY, JEDOVNICE		
obsah:			VZOROVÝ PŘÍČNÝ ŘEZ		
název dig.souboru:	datum revize:	číslo revize:	SO 107 03		